



ASSOCIATION NATIONALE INTERPROFESSIONNELLE DU BETAIL ET DES VIANDES

Aperçu du marché 2009

Célia Pasquetti

04/05/2010

Consommation de viande chevaline en France

Viande	2009
Bœuf	-1,6 %
Veau	-1,0 %
Porc	-0,3 %
Mouton/Agneau	-0,0 %
Cheval	-4,5 %
Volaille	1,6 %

Source TNS World Panel (ex SECODIP)

Consommation de viande chevaline:
20.135 tec, Soit **-4,2%/2008**

Source FranceAgriMer (ex Office de l'Élevage)

- **Achetée par 17,25 % des foyers français**
- Zones les plus consommatrices : **Région parisienne, Nord, Sud-Est**
- **Plus de 50 % de la viande vendue en boucherie**
- Prix moyen : **13,27 €/kg**
- **6 achats/an effectué par foyer acheteur**
- **2,7 kg consommé /foyer/an**

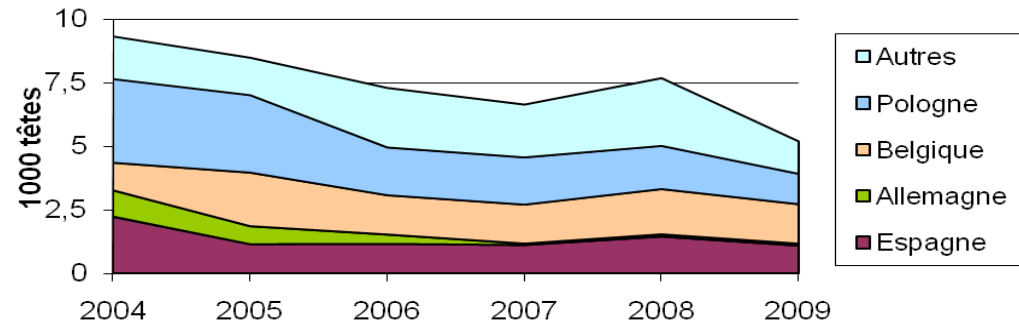
Échanges en vif en 2009

• Import en vif

2009: **5.200 têtes**

/ 2008: -32,3 %

Pologne : 23% des importations en vif

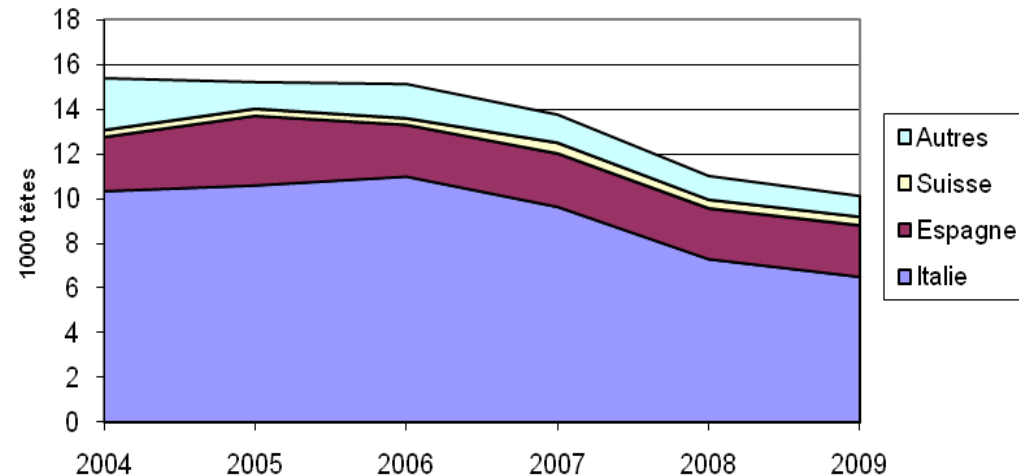


• Export en vif

2009: **10.100 têtes**

/ 2008: - 8,2%

Italie : 66% des exportations en vif



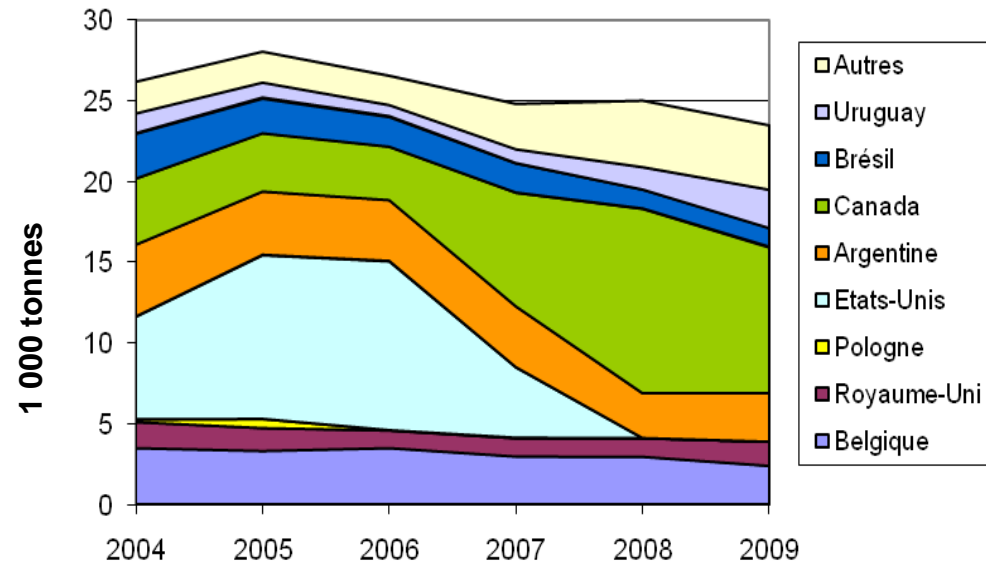
Échanges en viande en 2009

• Import en viande

2009: **23.500 tonnes**

/ 2008: -5,8 %

Canada : 38% des importations en viande

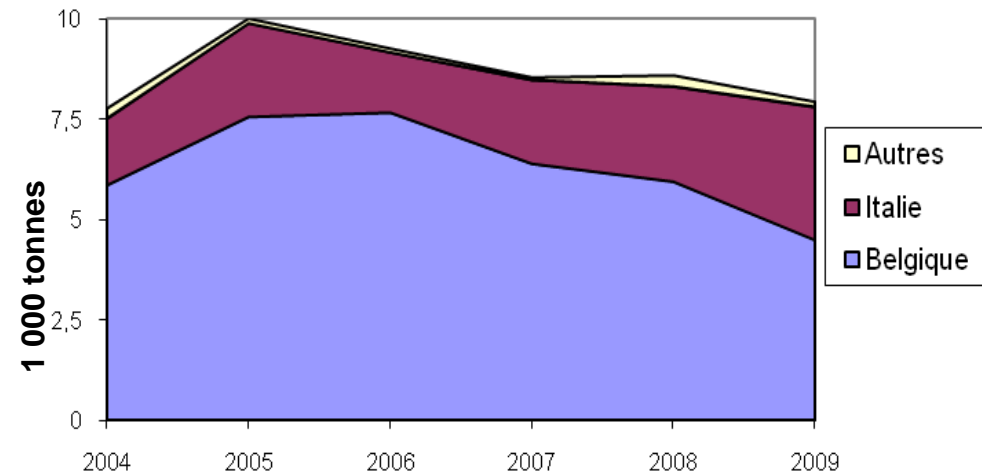


• Export en viande

2009: **7.925 tonnes**

/ 2008: -7,7 %

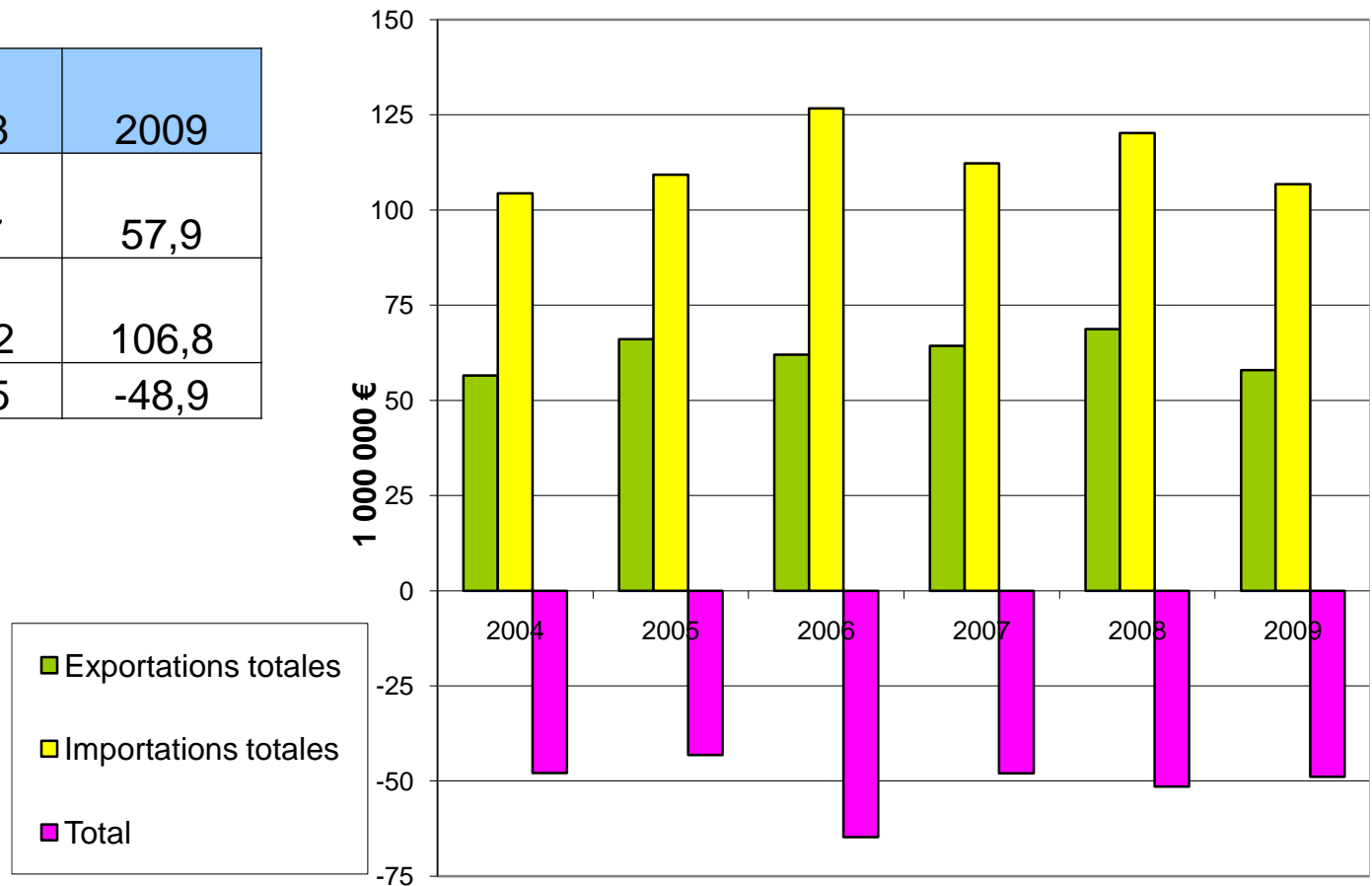
Italie : 42% des exportations en viande



Échanges en viande et vif en 2009

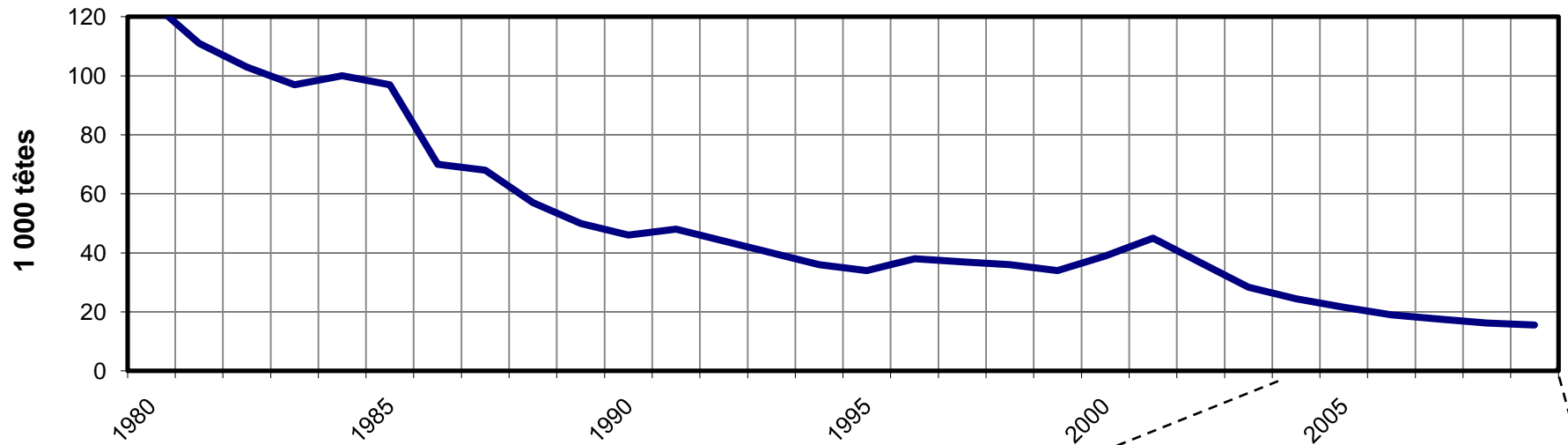
• Bilan financier

Millions d'euros	2008	2009
Exportations totales	68,7	57,9
Importations totales	120,2	106,8
Total	-51,5	-48,9



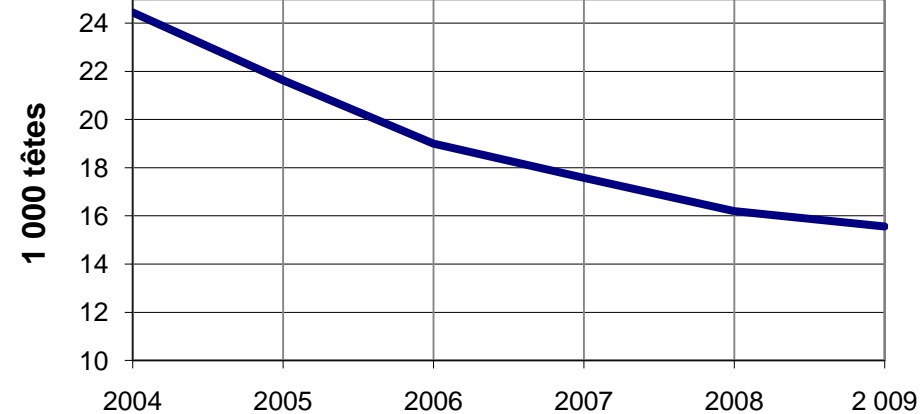
Production 2009

• Abattage



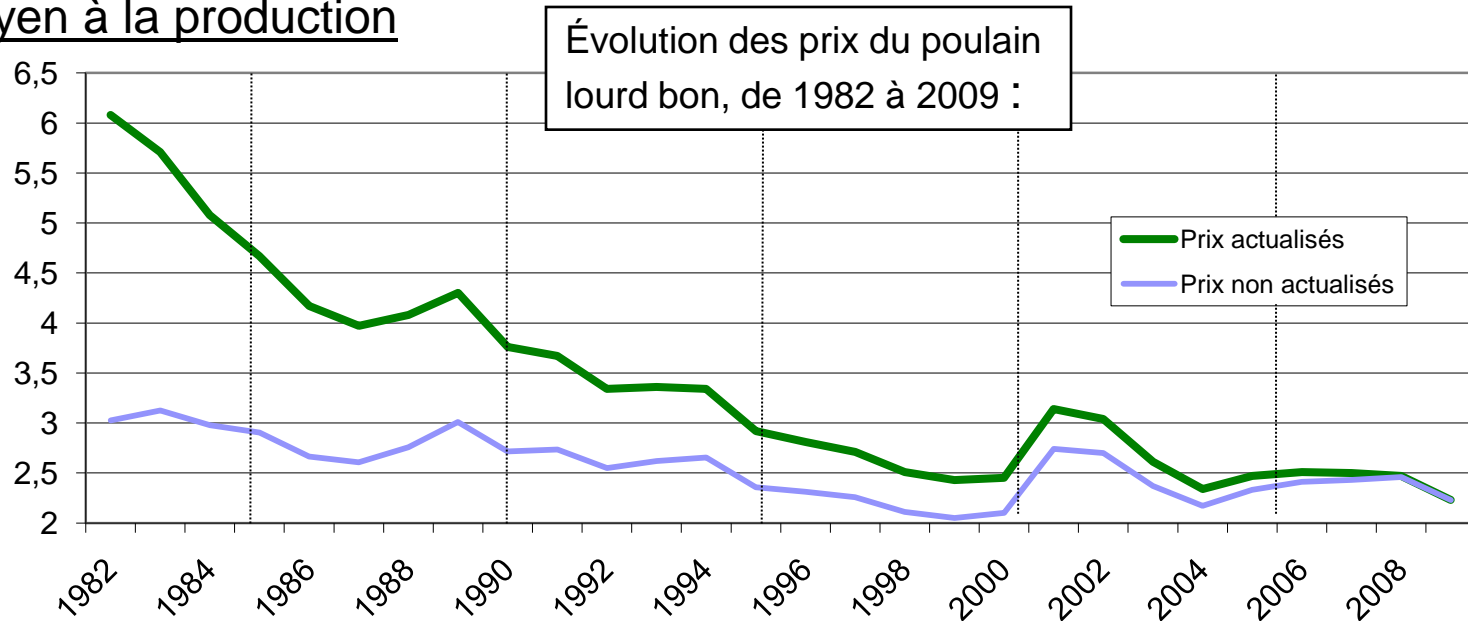
2009: **15 560 têtes**

/ 2008: - 3,9%



Production 2009

• Prix moyen à la production



€/kg vif	Animaux jeunes		Chevaux d'âge		
	Laitons extra	Poulains lourds		Races lourdes extra	Races légères extra
		extra	bon		
2008	2,89	2,82	2,46	1,87	2,6
2009	2,37	2,53	2,23	1,73	2,45
Variation/ 2008	-18,0%	-10,3%	-9,3%	-7,5%	-5,8%

